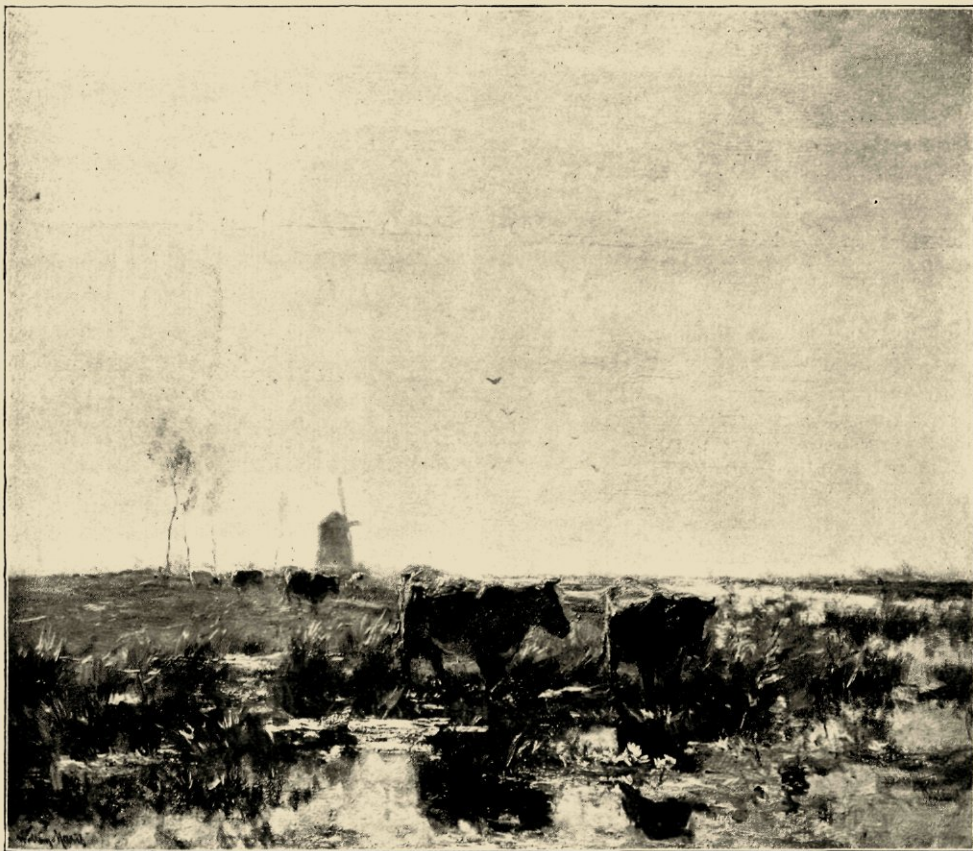


*De Collectie Drucker in het Rijksmuseum.*

heeft zijn zin dat het span op den rug gezien wordt; de stemming van het huiswaarts keeren over de verlaten vlakte wordt er door versterkt. De intimiteit van het landelijk tooneel ademt heel het omgevende landschap in den aanzwevenden schemer, en waar een zwijmelend licht uit laag hangende lucht wegduikt naar den horizon. De dichtelijke gestemdheid van Mauve is van een wat langoureuzen aard;

tot een gaafheid en broosheid als van kristal. De witte noten van het linnen, dat het vrouwtje over de lijnen te drogen hangt, versterken de fijne gespannenheid van de vluchtige kleurschakeeringen in deze kostelijke teekening. Den zuiveren graad van ijle kleurverhoudingen in een blanken toon verwerkt, bereikte hij in de blonde duingezichten en in de winterlandschappen met de smettelooze witheid der



W. MARIS. WEIDE MET KOEIEN (CAT. NO. 1520a).

de herfsttijd vooral was zijn licht ontroerbaar gemoed een verlustiging in zachten weemoed. En uit dien grondaard van zijn wezen ontwikkelden zich de hoedanigheden zijner kunst. De teergevoeligheid van den mensch uitte zich bij den schilder in een voorliefde tot het kleurwezen, levend in subtile nuanceeringen, tot een toonaard blond en doorzichtig als gaas. De kleur opgelost in den toon tot een melodius geheel. In de aquarel „Waschvrouw bij de schuur” is de kleur, versmeltend onder het kwijnende heldere licht, verwerkt

sneeuw. „Ruiter in de sneeuw” is om de delicaatheid der toonwaarden een werk van uitgelezen kwaliteit, het toont de hoedanigheden van Mauve in meest beschaafden staat. Het wordt wellicht minder opgemerkt, maar is inniger en pittiger dan de grootere teekening met den herder en zijn schapen.

De teekening van de houthakkers, die met hun paarden bezig zijn een gevelden boomstam te vervoeren, is bovenal belangrijk als toonbeeld van Mauve's technische verdiensten. Ook in de praktijk is zijn bekwaamheid